

传统古城的当代创造

The contemporary creation of ancient city

明日之城
自然建筑
传统与地域
当代重塑

寿县文化艺术中心
中国, 安徽

项目
朱锴建筑事务所
摄影
晟然

Tomorrow City
Nature Architecture
History and Local
Contemporary reinvent

Shou County Culture
and Art Center
Anhui, China

Project
Studio Zhu-Pei
Photography
Schran Images



寿县文化艺术中心以当代的创建方式体现了地域的自然气候和文化根源，也映射了寿县古城强大的生命力

Shou County Culture and Art Center shows the local natural climate and cultural roots with contemporary building skill, and also reflects the strong vitality of the ancient city Shou County



寿县位于安徽中部，淮河南岸。历史上曾是楚文化的故乡，也是淮南王刘安著书立说的地方。古城平面略呈方形，围以城墙。墙体以土夯筑，外侧砌砖，外壁下部有高条石砌基，通体向内倾斜，层层收分。城外东南为濠，北环淝水，西接寿西湖，远眺八公山。行走于古桥之上，漫步于古城之间，很多不同时代的遗迹，凝聚着厚重的历史记忆，让人浮想联翩。山、水、城、以及人的活动构成了环境的独特经验感受。实实的城墙将城内乱乱的、松松的、丰富的建筑包裹得紧紧的，是环境经验的骤然切换。

城内建筑的类型是院落式的，它既不同于北方的院落住宅，也有别于安徽南部的徽州民居。它保持着南方建筑垂直院落的形制，窄窄的街道，小窗、实墙，以抵御冬天的寒冷与夏天的阳光。这些古城的形态、建筑的类型，映射出强烈的自然气候特征，以及当地文化及生存方式的特征。

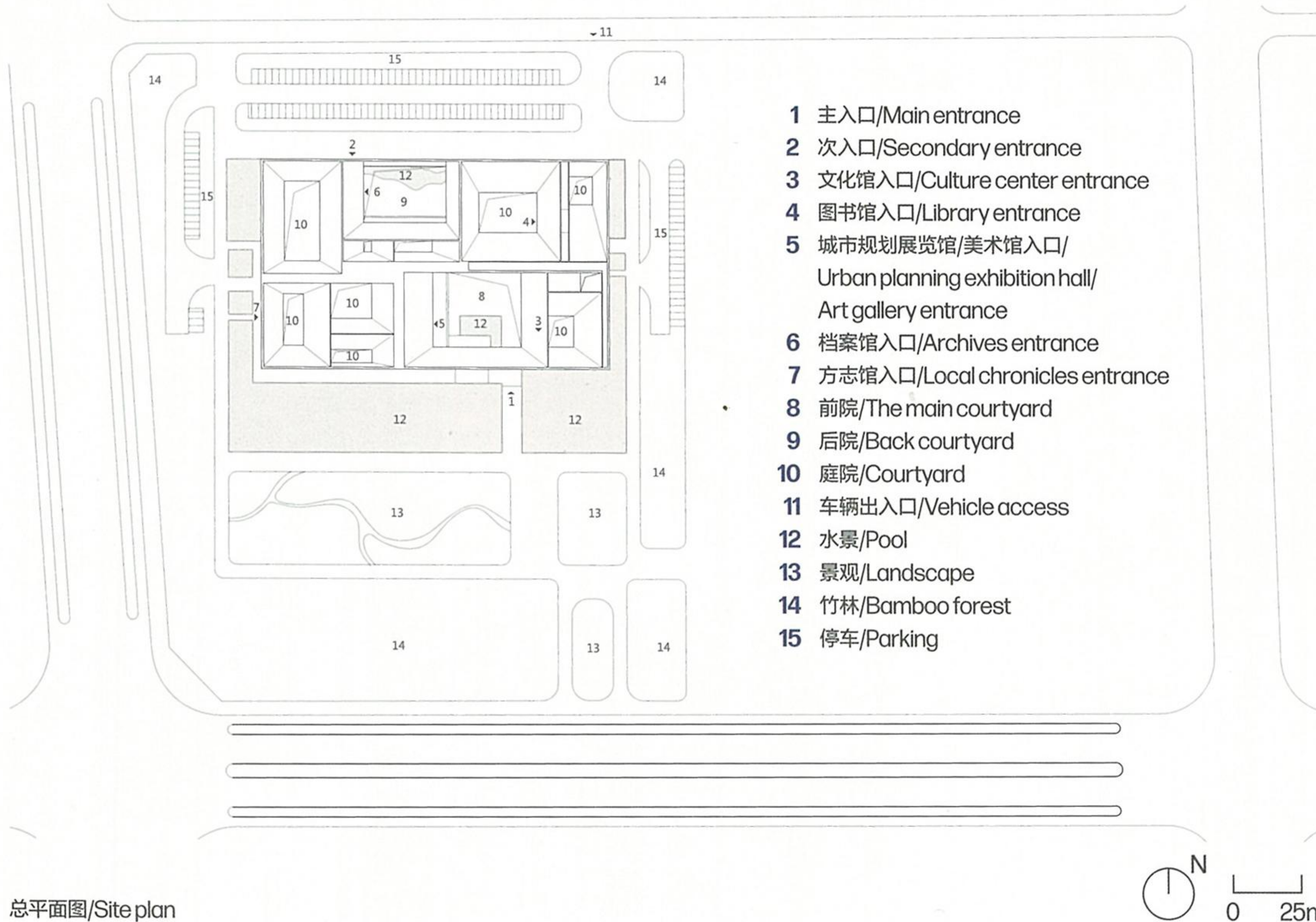
文化艺术中心建在古城东南一两公里外的新城，过去是农田，空旷、平坦，缺少树木。周边已经建造出我们这个时代典型但索然无味的高大建筑。这些建筑既不反映当地的自然气候特征，又与当地的文化没有任何一点关联。苍白的地段，似乎就像一张白纸，可以任意想象。县领导也非常开明，没有就设计提具体要求，只提出“一定要快，明年完工”。看似一切顺利简单，不过，直觉告诉我，这活并不好做。

文化艺术中心的主要功能是美术馆、文化馆、图书馆及档案馆等。文化艺术中心不是新概念，上世纪50至70年代，受苏联影响建造了很多这类建筑。但今天，它又被赋予很多新的可能，作为城市公共空间的一部分，它的诉求是塑造市民文化活动的公共空间，它应该像松软的海绵，把人吸进去，游走、交流、停留、驻足，而不应该是漂亮的雕塑，可望而不可游。

就像以往的构思初始状态一样，第一个涌入我脑海中的问题是：如何找寻寿县地域的自然气候和文化的根源，就成

本页，上图：项目鸟瞰图；下图：自蛇形环廊入口观前院。

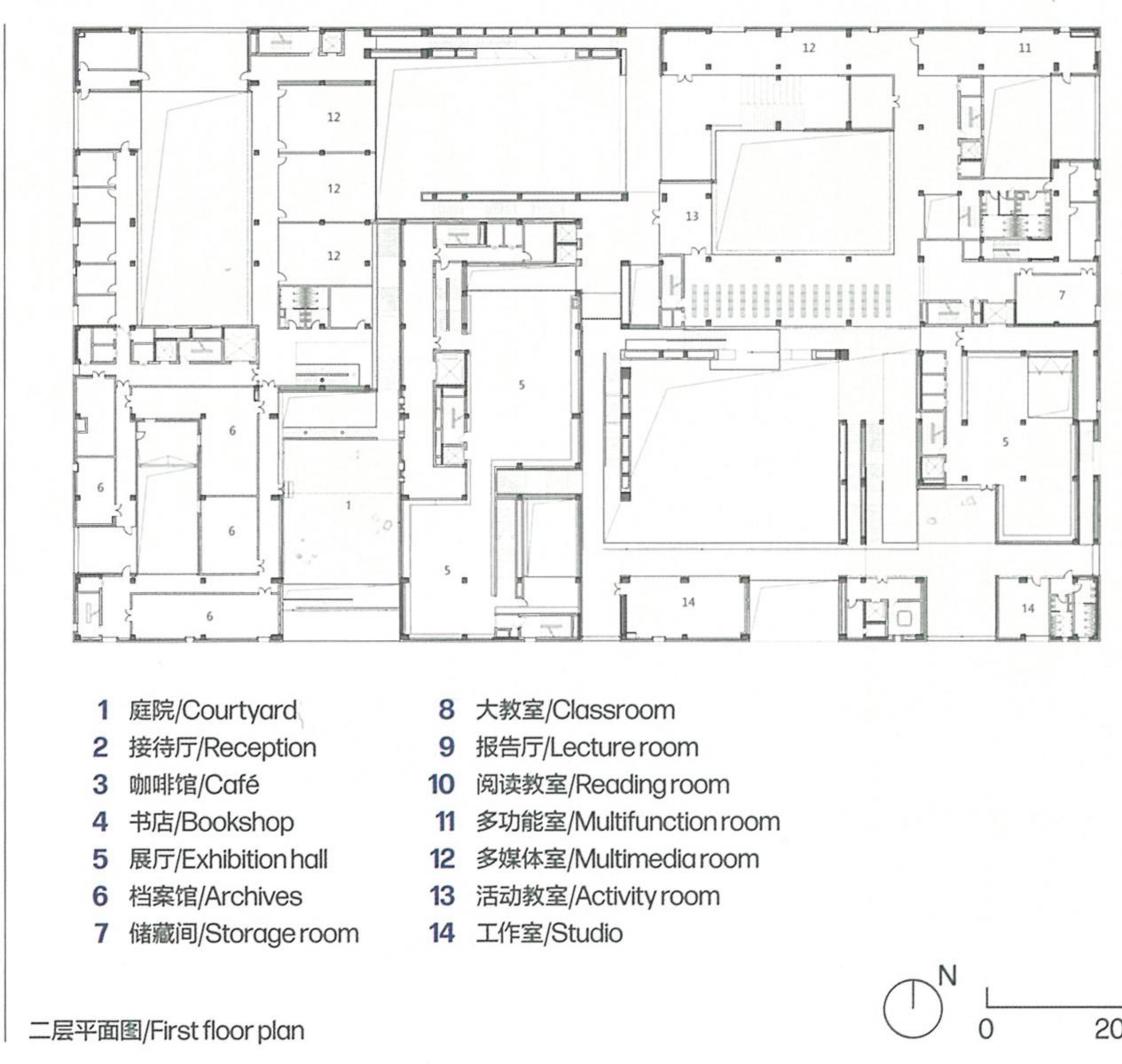
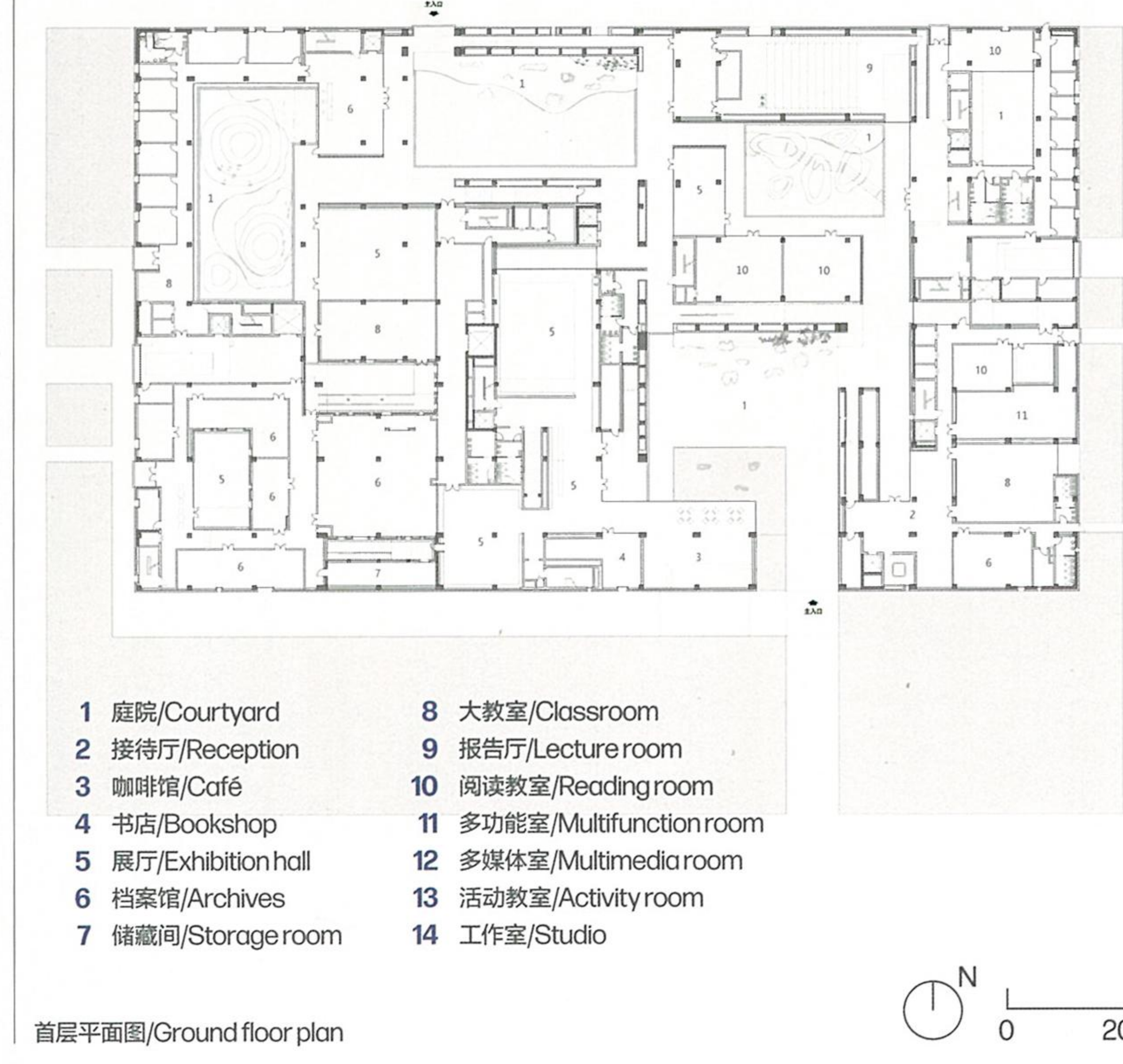
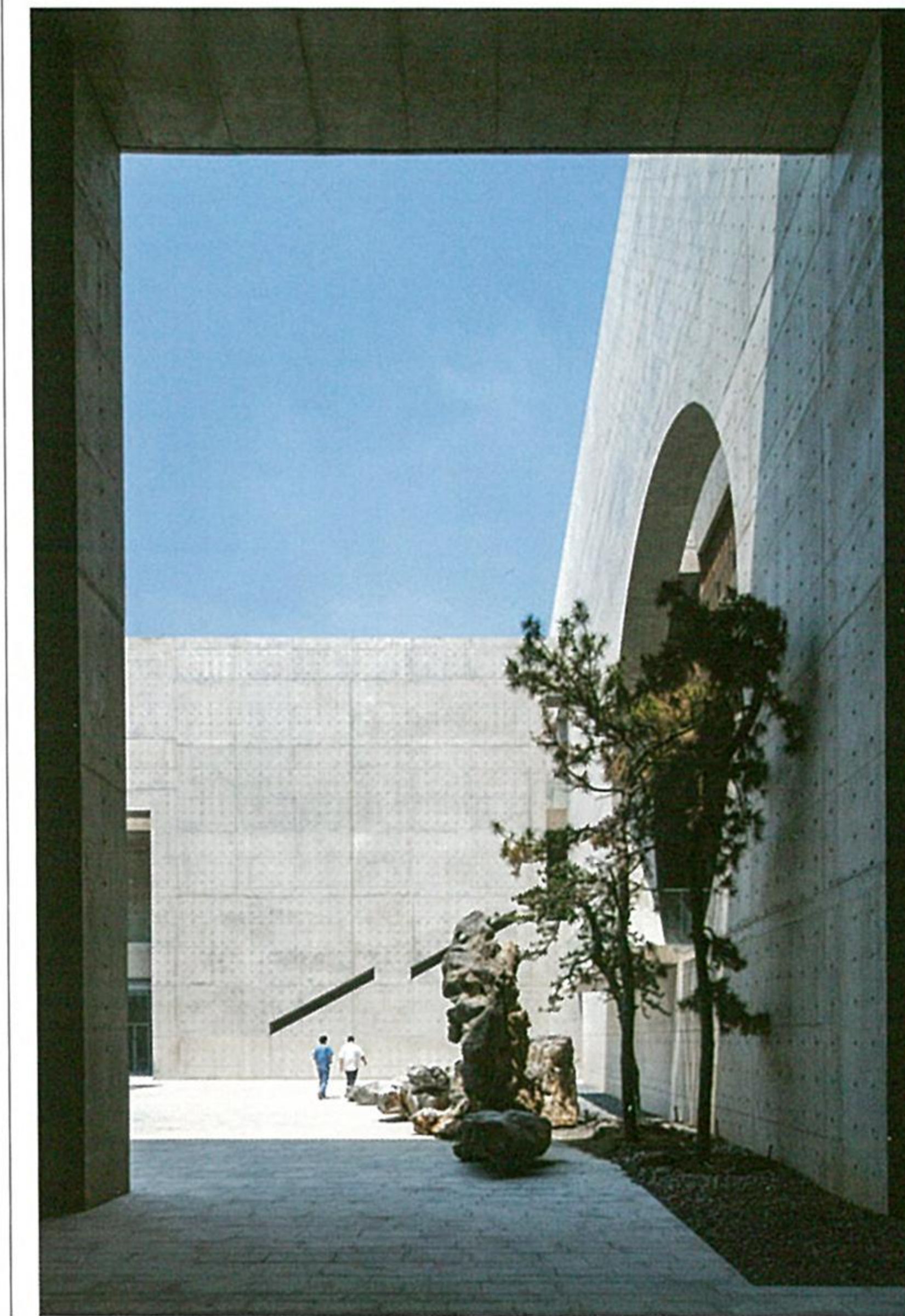
This page, above: aerial view; below: view the front courtyard from the entrance of corridor. Opposite page: the main entrance



了我们首先要回答的问题。可能是多年的习惯，每到一个地方，我总是希望到这个地域最古老的文化遗存环境中行走，看看老民居，看看遗迹，感悟我们的先人在没有技术的前提下，如何在原始自然和主动建造中寻求平衡。寿县古城中的老建筑给予了我们足够多的启发。垂直院落内向的家庭居住形态、四通八达的窄窄里弄将家家户户彼此相连，这些特征不仅映射出当地人的生存方式，也暗示出当地自然气候的建造法则。重新塑造这样一种生活的、空间的经验，就会让寿县文化艺术中心根植于当地的土壤之中。

最早的草图清楚的表达了多个尺度各异的院落被置于相对方正、封闭的矩形块之中，一条蜿蜒起伏、时上时下的公共廊道将它们串联起来。每一个功能拥有两到三个内院，建筑主入口的前院尺度较大，形成了一个公共广场，象征着寿县民居中的前院和“堂屋”，建筑后部的后院又有着寿县民居中“后花园”的味道。这条漫游环道，引导着人们缓步桥上，穿越水面，步入建筑之中。从前院开始，在打断室内连续性的前提下，人们可以穿梭游览于布满了很多内院的整个建筑。沿着这个可遮阳避雨的环形廊道，参观者时而在一层，时而又到了二、三层，空间变幻莫测，光影时明时暗，去探索发现令人意想不到的惊喜，感悟“藏、息、修、游”所赋予中国传统建筑的艺术精神。

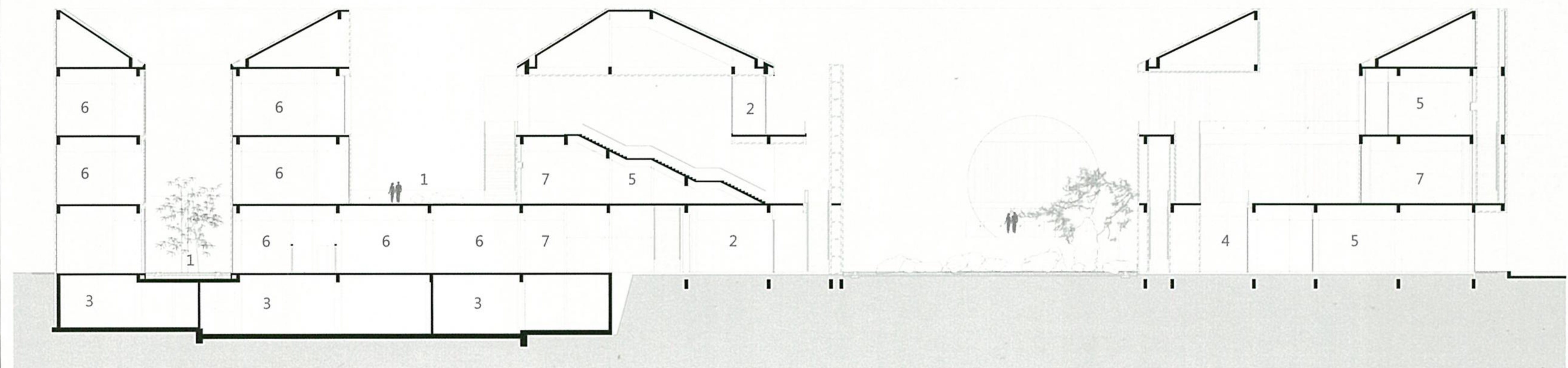
内向型构想是对周边未来发展不可预测的明智选择，也映射了寿县古城历经时代沧桑而我自泰然处之、兼容并蓄的强大生命力。





对页, 顶图: 空中院落; 底图: 自蛇形环廊观后园。
本页: 后园

Opposite page, top: aerial courtyard; bottom: view the back garden from the corridor.
This page: back garden



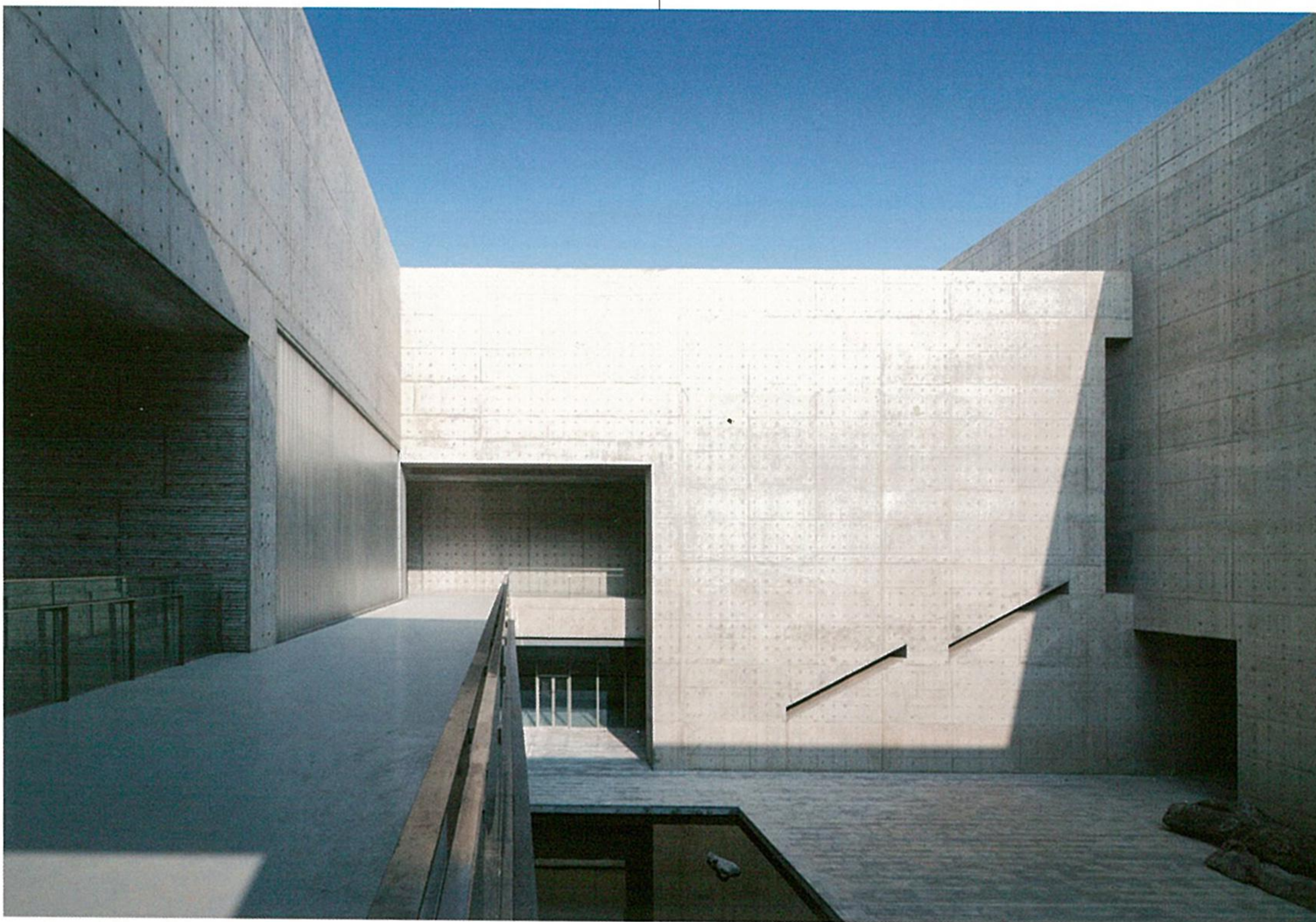
- 1 庭院/Courtyard
- 2 接待厅/Reception
- 3 设备间/Equipment room
- 4 大教室/Classroom
- 5 展厅/Exhibition hall
- 6 档案馆/Archives
- 7 储藏间/Storage

剖面图1-1/Section 1-1



本页, 上图: 自蛇形环廊平台观前院; 下图: 二层蛇形环廊与前院。
对页: 二层蛇形环廊

This page, above: view from the corridor to the front courtyard; below: corridor on the second floor and the front courtyard. Opposite page: corridor on the second floor



寿县文化艺术中心 Shou County Culture and Art Center

地点/Location: 中国, 安徽, 寿县/Shou County, Anhui, China

业主/Client: 寿县人民政府/Shouxian Government

建成时间/Completion time: 2019年7月

总建筑面积/Total area: 30 010 m²

建筑设计/Architect: 朱锺建筑事务所/Studio Zhu-Pei

主持建筑师/Design principal: 朱锺

设计团队/Design team: 由昌臣, Shuhei Nakamura, 杜

扬, 刘伶, 吴志刚, 杨圣晨, 丁新月, 柯军, 吴祺和, 杜瑶

总承建商/Main contractor: 圣沃建设工程有限公司/

ShengWo Construction Group Co., LTD.

顾问公司/Consultants:

结构和机电顾问/Structural and MEP:

北京建院约翰马丁国际建筑设计有限公司

景观和室内设计/Landscape and interior: 朱锺建筑事务所,

中国美术学院风景建筑设计研究院/Studio Zhu-Pei,

The Design Institute of Landscape & Architecture

China Academy of Art

摄影/Photography: 是然摄影/Schran Images

